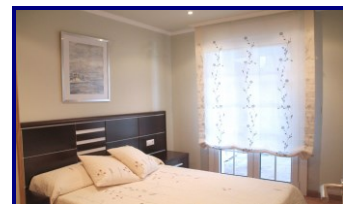


30/09/2021



Memoria de Calidades

Edificio Solaina -Malpica-

1. ESTRUCTURA, TABIQUERIA Y CUBIERTA

1.1 Cimentación y estructura de hormigón armado, según Normativa y estudios geotécnicos, compuesta de

vigas y pilares de hormigón armado formando entramados. Muros de hormigón armado en sótanos impermeabilizados y forjados de semiviguetas y bovedillas de hormigón y poliestireno.

1.2 Cerramiento exterior a base de triple tabique de ladrillo con doble cámara de aire: una de ellas con aislamiento acústico de lana de roca y otra con aislamiento térmico de poliestireno extruido

1.3 Cubierta de planchas de fibrocemento atornilladas al forjado y teja cerámica curva como material de cubrición.

1.4 Divisiones entre viviendas de ladrillo semimacizo enfoscado por ambas caras o doble tabique de ladrillo cerámico enfoscado por las caras exteriores y lana de roca intermedia.

1.5 Divisiones interiores de locales con ladrillo cerámico de 7 cm de espesor enfoscado por ambas caras con yeso y/o mortero de cemento en locales húmedos.

1.6 Las terrazas se impermeabilizarán con doble clorocaucho de 4 y 5 kg, aislamiento de poliuretano en paneles rígidos de 30 mm de espesor y 30 kg de densidad, tela geotextil, recrido de mortero de cemento y gres cerámico como pavimento.

2. ACABADOS EXTERIORES

2.1 Huecos de fachada recercados con granito, aplacados de granito, cornisas de granito y balcones según diseño de proyecto. Resto de fachada y patios de luces revestidos con mortero y acabado con pintura acrílica con velo antirretracción.

2.2 Ventanas en PVC, con doble cristal tipo "climalit" y color a elegir por la dirección técnica.

3. CARPINTERIA

- 3.1 Puerta de entrada maciza, con cierre de seguridad en tres puntos.
- 3.2 Puertas interiores de melamina según norma CEE, ciegas las de los dormitorios y baños, y cristaleras las de salón-cocina y/o vestíbulo, pintadas en blanco.
- 3.3 Frente de los armarios empotrados del mismo material, forma y acabado que las puertas, montados con puertas de corredera.

4. ACABADOS INTERIORES

- 4.1 Pavimentos de gres de primera calidad en cocina, baños y tendederos, y pavimento de tarima flotante acabado roble en el resto
- 4.2 Pavimento de mármol o granito en portal y escalera
- 4.3 Alicatado de cocina y baños en gres de primera calidad.
- 4.4 Aparatos sanitarios de porcelana en color blanco, roca o similar con grifería monomando de gama alta termostática en duchas.
- 4.5 Portal con zócalo alto de mármol y madera.
- 4.6 Pintura plástica lisa antimoho con tres colores a elegir.
- 4.7 Hormigón pulido coloreado y paredes pintadas en blanco en garaje. Extracción por corriente natural de aire.

5. INSTALACIONES

- 5.1 Fontanería en tubería polibutileno con cajas de colectores desmontables. Desagües en tubería de P.V.C insonorizados.
- 5.2 Instalación eléctrica para electrificación media de acuerdo al Reglamento Electrotécnico de Baja Tensión, con mecanismos Ticino o similar.
- 5.3 Video portero y canalización para antena colectiva RTV, tomas de televisión y televisión satélite, red telefónica básica en salón, cocina y dormitorios.
- 5.4 Portales de entrada con apertura a distancia y célula fotoeléctrica

6. EQUIPAMIENTO

- 6.1 Ascensor montacoches con puertas automáticas y acceso directo desde sótano y trasteros a plantas de vivienda, con display de posición, memoria en bajada y llave de seguridad para acceder a plantas sótanos.
- 6.2 Conexión a Internet
- 6.3 Mueble en baños con pileta encastrada
- 6.4 Preinstalación de domótica
- 6.5 Columna de hidromasaje
- 6.6 Zonas verdes de esparcimiento agregadas al edificio.

NOTA: DISEÑOS Y MEMORIA DE CALIDADES VÁLIDOS A TÍTULO INFORMATIVO. EL PROMOTOR SE RESERVA LA FACULTAD DE INTRODUCIR CAMBIOS EN LOS DISEÑOS Y EN LA MEMORIA DE CALIDADES POR RAZONES DE EVOLUCIÓN DEL PROYECTO.